

Schulen für alle – Wandel gemeinsam gestalten

ZEMBIInput
vom 17. Juni 2024

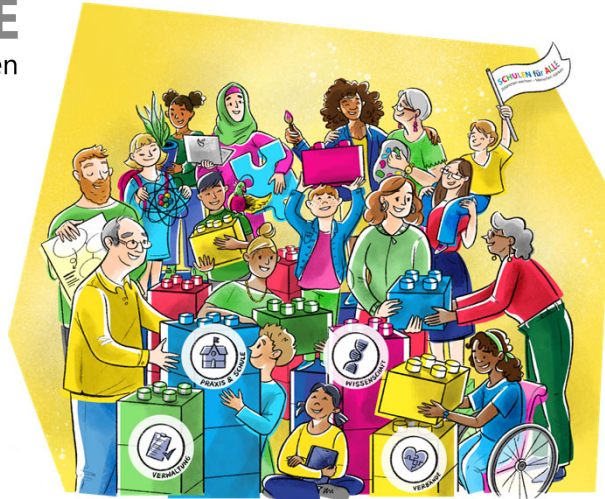


Projektleitung «Schulen für alle», Patrick Schmidt, Katja Weber
Leiterin Dienststelle Volksschulbildung, Martina Krieg

SCHULEN für ALLE

zusammen wachsen – Menschen stärken

*entfalten
befähigen
gestalten
begleiten
vernetzen*



Kompetenzen der Zukunft



Videoclip:
The clock of
the long now



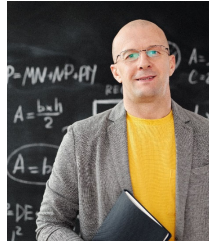
Quelle: Bild erstellt mit DALL-E von OpenAI

Drei Jahrhunderte



Quelle: Eigene Aufnahme

19. Jahrhundert



Quelle: Pexels

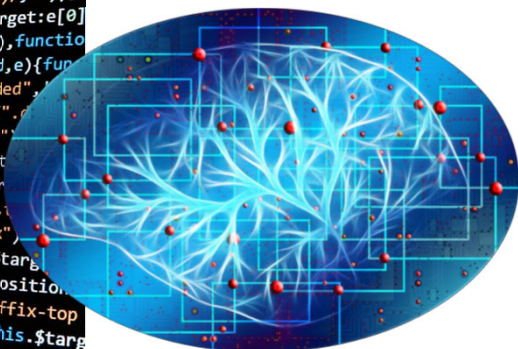
20. Jahrhundert



Quelle: Pixabay

21. Jahrhundert

Digitale Entwicklungen



Quelle: Pixabay

Arbeitswelt heute, morgen ...



Quelle: [Geschäftsmann Geschäftsfrau - Kostenloses Bild auf Pixabay](#)

«Schulen für alle»

- Wozu entwickeln wir «Schulen für alle»?
- Welche Absichten liegen hinter «Schulen für alle»?
- Warum gestalten wir das Entwicklungsvorhaben gemeinsam?
- Wie gehen wir die Entwicklungen von «Schulen für alle» an?
- Was entwickeln wir konkret?
- Wie setzen die Luzerner Schulen «Schulen für alle» um?



KANTON
LUZERN

SCHULEN für ALLE

zusammen wachsen – Menschen stärken

Lernen als
persönliche
Bildungs-
prozesse
gestalten

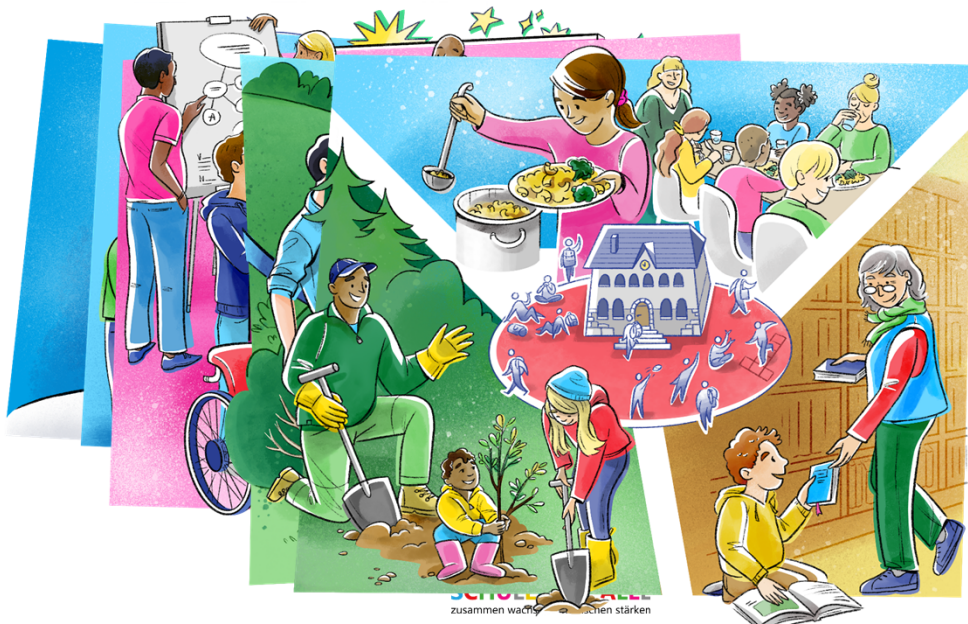
Fachliche und
überfachliche
Kompetenzen
aktualisieren
und stärken

Flexible
Bildungs-
strukturen
fördern

Rolle der
Lehr- und
Fachpersonen
weiterent-
wickeln

Bildung im
Sozialraum
vernetzen

KANTON
LUZERN



Prämissen



Jede Schule ist schon unterwegs.



Jede Schule ist anders.
Schulen nutzen Ressourcen effektiv.



Menschen sind motiviert, wenn sie mitbestimmen
und mitgestalten können.

Schulen für alle – Charakteristika



KANTON
LUZERN

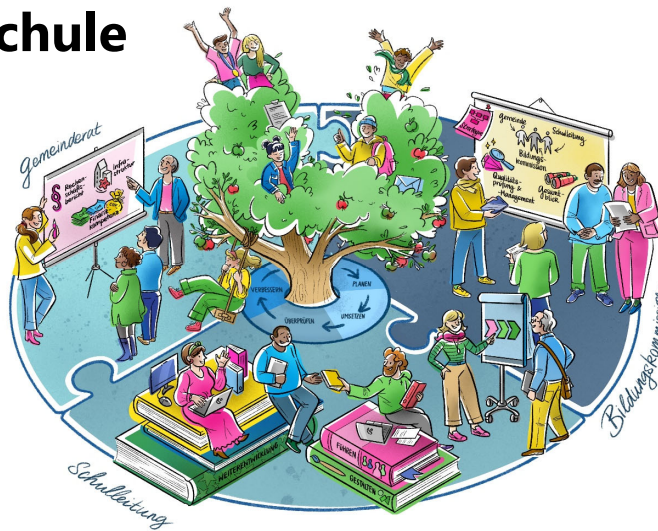
Zusammen wachsen



SCHULEN für ALLE
zusammen wachsen – Menschen stärken

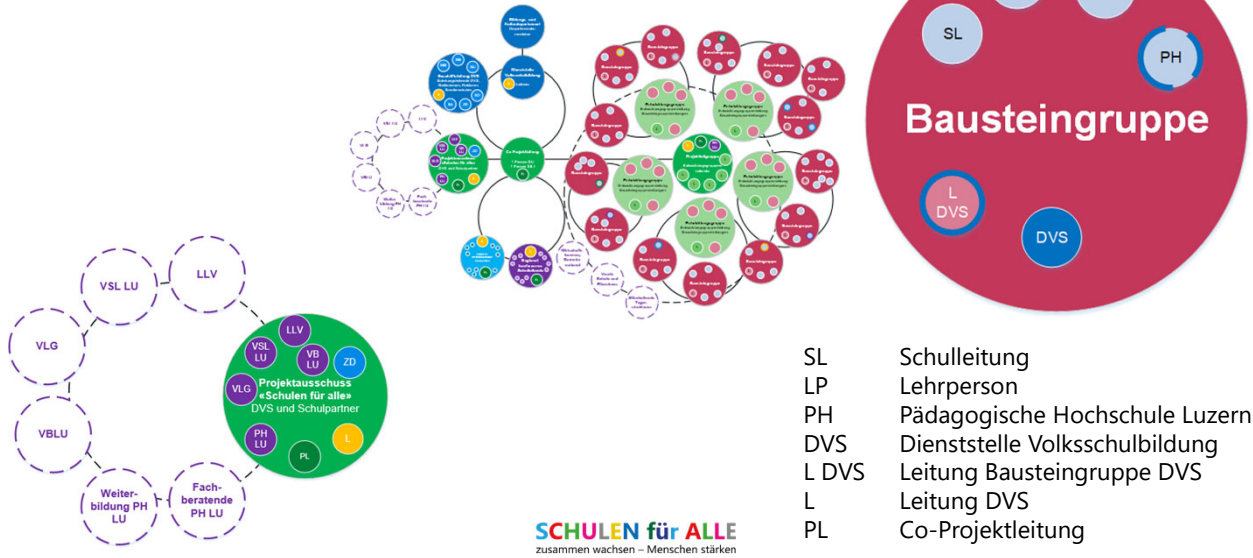
KANTON
LUZERN

System Schule



SCHULEN für ALLE
zusammen wachsen – Menschen stärken

Projektorganisation



Handlungsfelder

1 Lernen als persönliche Bildungsprozesse gestalten

1.1 Offene Unterrichtsstrukturen 1.2 Leistungen beurteilen

1.3 Lernen mit Medien

3 Flexible Bildungsstrukturen fördern

3.1 Frühe Förderung 3.2 Flexible Schulung

2 Fachliche und überfachliche Kompetenzen aktualisieren und stärken

2.1 Differenzierung im Unterricht 2.4 Gesunde Schule und Welt

2.2 Überfachliche Kompetenzen fördern 2.5 Fachkompetenzen

2.3 Partizipation

5 Bildung im Sozialraum vernetzen

5.1 Ausserschulische Lernorte 5.3 Bildungslandschaft

5.2 Tagesstrukturen

4 Rolle der Lehr- und Fachpersonen weiterentwickeln

4.1 Fachkarrieren 4.5 Flexibler Einsatz von Ressourcen

4.2 Anstellungsbedingungen 4.6 Rolle als Lehrperson

4.3 Multiprofessionelle Teams 4.7 Schulraumgestaltung, Schulumbau und -neubau

4.4 Herausforderndes Verhalten

KANTON LUZERN

Bausteine

2.2 Überfachliche Kompetenzen fördern

2.2.1 Lebenskompetenzen im digitalisierten Zeitalter (versch. Modelle)

2.2.2 Überfachliche Kompetenzen: Förderung und Beurteilung

2.2.3 Kreatives Denken

2 Fachliche und überfachliche Kompetenzen aktualisieren und stärken

- 2.1 Differenzierung im Unterricht
- 2.4 Gesunde Schule und Welt
- 2.2 Überfachliche Kompetenzen fördern
- 2.5 Fachkompetenzen
- 2.3 Partizipation

SCHULEN für ALLE
zusammen wachsen – Menschen stärken

KANTON LUZERN

Grobplanung Phase 1

Dauer Bausteinentwicklung

1.1.6 Design Thinking, 1.1.4 entdeckendes und problemorientiertes Lernen

1.1.7 persönliche / individuelle Lernzeiten und Hausaufgaben

1.1.3 Kooperatives Lernen

1.1.1 Selbstorganisation

1.2.2 Beurteilungs- und Feedbackkultur

1.2.1 Zukunft der summativen Beurteilung (fachlich und überfachlich)

1.2.3 LehrerOffice und Menon für Coaching-/Förder- und Förderpläne und -vereinbarungen ILZ

1.2.4 Förderpläne und -vereinbarungen ILZ

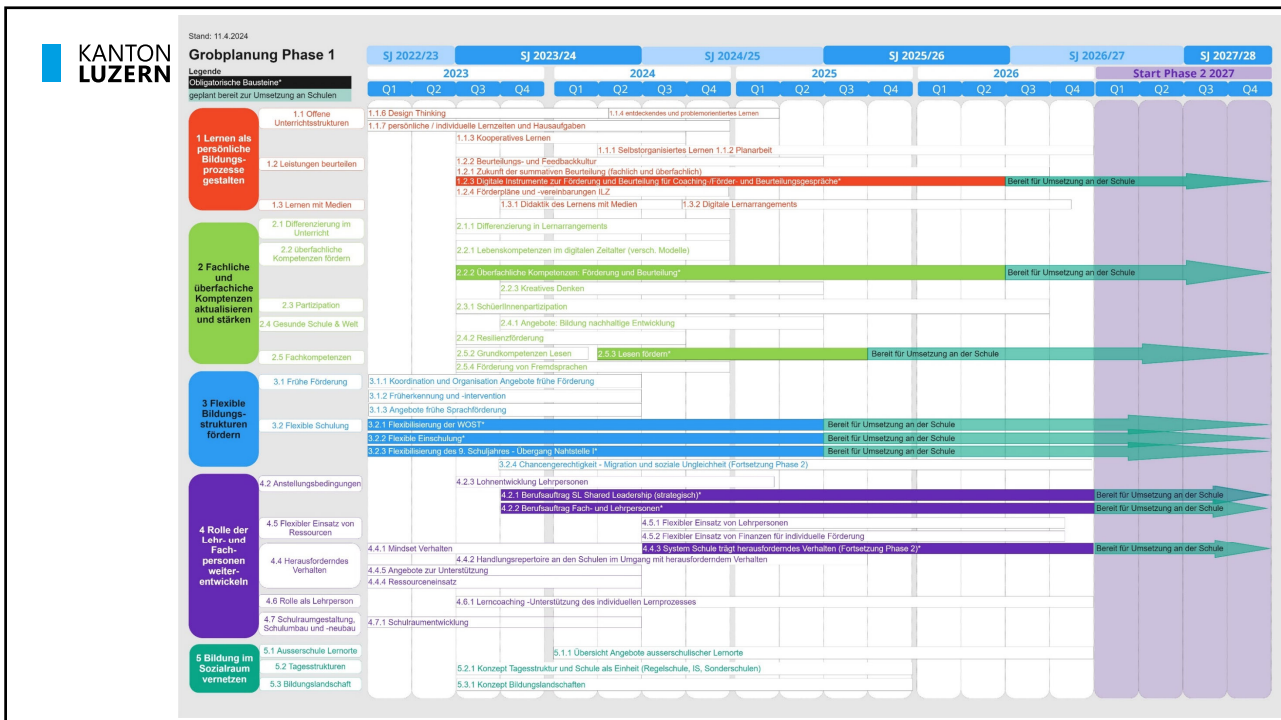
1.3.1 Didaktik des Lernens mit Medien


Entwicklungsschwerpunkt

Handlungsfeld

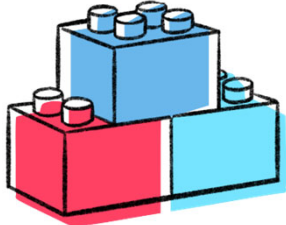
1 Lernen als persönliche Bildungsprozesse gestalten

- 1.1 Offene Strukturen
- 1.2 Leistungen beurteilen
- 1.3 Lernen mit Medien





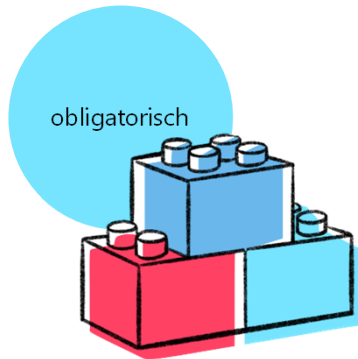
Baustein



- Bausteine bieten Schulen die Möglichkeit, sich in einem Thema weiter zu entwickeln und die vorhandene Qualität zu vertiefen.
- Sie ermöglichen der Schule, ihr Profil zu schärfen.
- Mit der Umsetzung wird eine gleichwertige, hohe Schulqualität angestrebt.

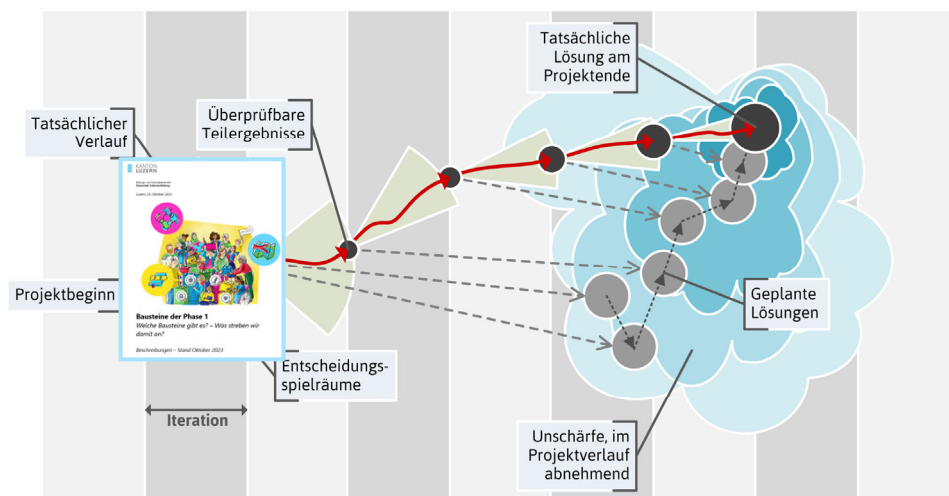
SCHULEN für ALLE
zusammen wachsen – Menschen stärken

Obligatorischer Baustein



- Obligatorische Bausteine beinhalten Themen, die entweder rechtlich verankert sind oder einer politischen Strategie folgen.
- Die Ziele dieser Bausteine sind von allen Schulen verbindlich zu verfolgen. Damit wird auch eine gleichwertige Schulqualität angestrebt.

Bausteine der Phase 1




Der Baustein



Der Baustein
ermöglicht
der Schule, ein Thema
strukturiert,
zielorientiert und
aufbauend auf ihren
Voraussetzungen
anzugehen.

Aufbereitete
Unterlagen und
Vorgehensweisen
leiten Schulen in der
Umsetzung des
Bausteins.

Der Baustein bietet
Schulen konkret ...



Der Baustein

KANTON LUZERN **Schulen für alle** Baust.

überfachliche Kompetenzen

✕

Überblick


Prozess

Kompetenzaufbau

Kultur

Kommunikation

Überblick



Zusammen wachsen, Menschen stärken

Unsere Welt verändert sich rasch. Kinder und Jugendliche lernen in der Schule mit dem Wandel umzugehen, daran teilzuhaben und die Zukunft zu gestalten. Gemeinsam mit fachlichen Kompetenzen fordert die Schule überfachliche Kompetenzen.

Zielsetzung	0	-
Grobplanung	0	-
Rechtliches	0	-

Alle schließen



Der Baustein

Schulen für alle

Schulen für alle begleitet in die Zukunft

Schul- und Unterrichtsentwicklung nachhaltig gestalten.

Bausteine

Paragraph-big: Lorem ipsum dolor sit amet, consetetur sadipscing elitr, sed diam nonumy eirmod tempor invidunt ut labore et dolore magna aliquyam erat, sed diam voluptua. At vero eos et accusam et justo duo dolores et ea rebum. Stet clita kasd gubergren, no sea takimata sanctus est Lorem ipsum dolor sit amet.



Differenzierung im Unterricht
Selbstorganisiertes Lernen
Titel max. 2 Zeilen

Obligatorisch



Differenzierung im Unterricht
Selbstorganisiertes Lernen
Titel max. 2 Zeilen

Obligatorisch



Differenzierung im Unterricht
Selbstorganisiertes Lernen
Titel max. 2 Zeilen

Obligatorisch



Differenzierung im Unterricht
Selbstorganisiertes Lernen
Titel max. 2 Zeilen

Obligatorisch

entdecke alle Bausteine

zusammen wachsen – Menschen stärken

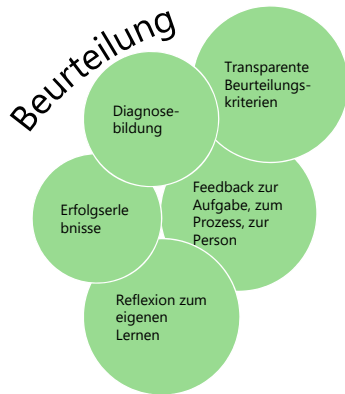
Kompetenzorientierung



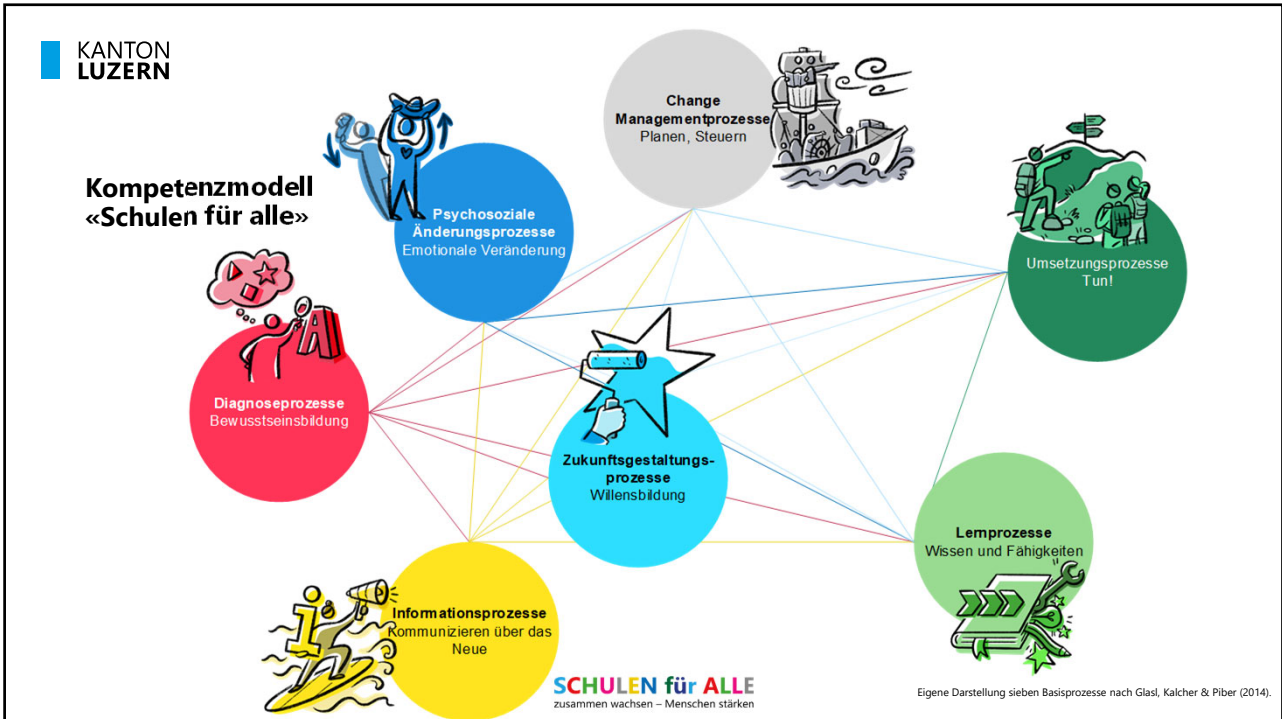
SCHULEN für ALLE
zusammen wachsen – Menschen stärken

Kompetenzorientierung

Fokus Unterricht



SCHULEN für ALLE
zusammen wachsen – Menschen stärken



KANTON LUZERN

Analyse

Kriterium	Noch nicht erreicht	Erreicht	übertroffen
Überfachliche Kompetenzen bei der Planung mitdenken	Überfachliche Kompetenzen (ÜK) werden nur am Ende des Semesters oder beim Beurteilungsgespräch beurteilt. Sie sind nicht teil der Planung.	Überfachliche Kompetenzen planen wir bei den verschiedenen Unterrichtssequenzen mit den Fachkompetenzen ein. Wir wählen sie gezielt.	Wir planen dazu die Förderung und Beurteilung von ÜK gemeinsam im Unterrichtsteam und begleiten die Kinder gemeinsam.
...
Kriterienorientierte Beurteilung	Tendenziell schreiben wir Defizite von Lernenden auf. Die Dokumentationen richten sich mehr nach dem Verhalten.	Wir dokumentieren die Lernentwicklung und –ergebnisse der Lernenden systematisch.	Wir setzen geeignete Instrumente ein, um die Lernentwicklung und Lernergebnisse der Lernenden umfassend, strukturiert und nachvollziehbar zu dokumentieren.

Orientierungsrahmen Schulqualität

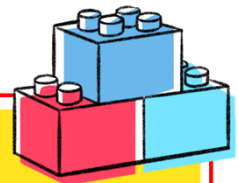
lung.lu.ch

Weiterbildung



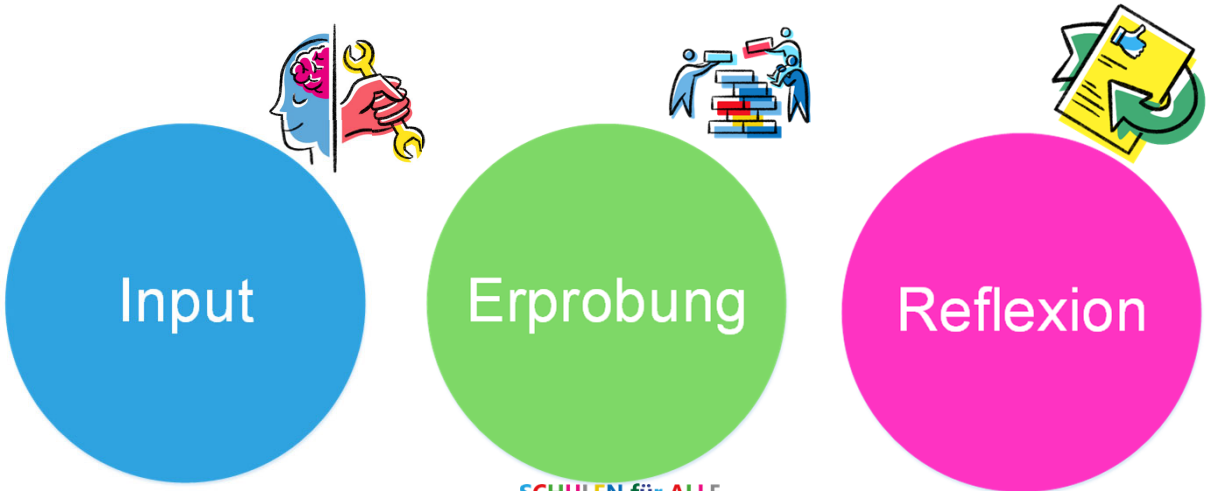
Angebot

Bausteinspezifische Weiterbildungen
 zu «Schulen für alle»
 Zielgruppe: einzelne Schulteams

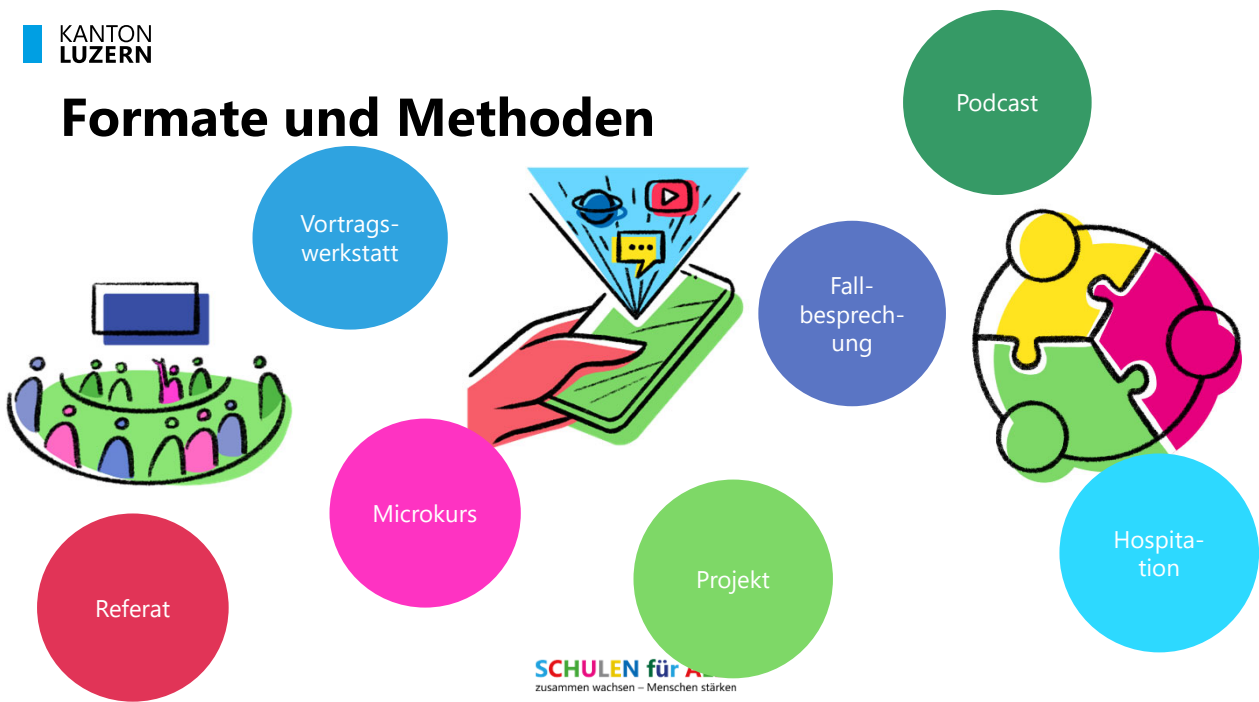


Vertiefungsangebote Schulleitende und
 Lehrpersonen (reguläres Kursangebot)
 Zielgruppe: Einzelpersonen

3-Phasen-Prinzip



Formate und Methoden

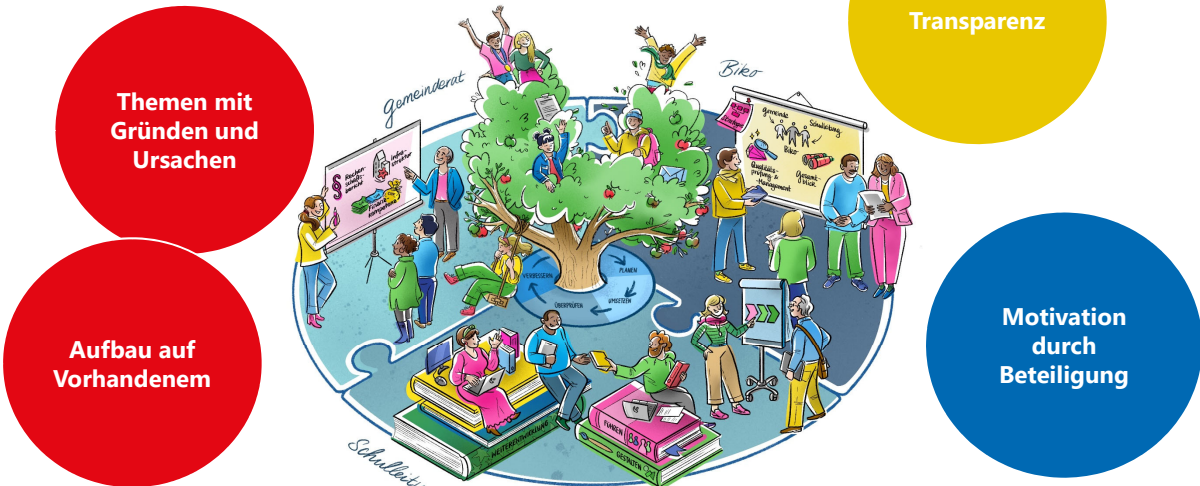


Die Umsetzung – erste Schritte in der Schule

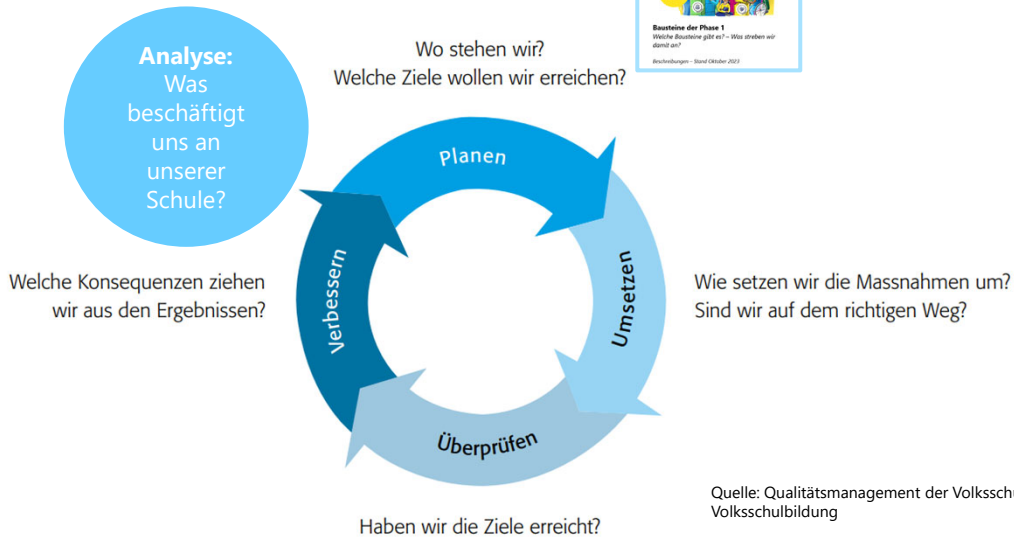


SCHULEN für ALLE
zusammen wachsen – Menschen stärken

Schulentwicklung



Qualitätskreislauf

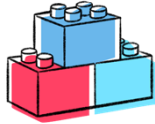


Hinter den Kulissen...



- Bausteine Design Thinking, Verhalten, Kooperatives Lernen, Lesen fördern in der Aufbereitung für Schulen
- Aufbereitung Plattform «Schulen für alle»
- Entwicklung der diversen Bausteine
- Klärung Einbindung Sonderschulen
- Konzeption «Erweiterte Formate» für grössere Spiegelung von Zwischenergebnissen...

Wie kann ich mich einbringen ...



Bausteinmitarbeit



Erweiterte Formate (in Konzeption)

- Weitere Personengruppen wie z. B. Eltern, Kinder und Jugendliche miteinbeziehen
- Weitere Schulleitende, Lehrpersonen, Fachpersonen einbeziehen, MultiplikatorInnen
- Online, Ergebniskonferenzen, Feedbackrunden, Netzwerk Luzerner Schulen...

Wo kann ich mich informieren?



Webseite Dienststelle
Volksschulbildung Kanton
Luzern



Newsletter Dienststelle
Volksschulbildung Kanton
Luzern



SCHULEN für ALLE

zusammen wachsen – Menschen stärken



Bildungs- und Kulturdepartement
Dienststelle Volksschulbildung
Kellerstrasse 10
6000 Luzern

volksschulbildung.lu.ch/Schulen_fuer_alle

Patrick Schmidt, Co-Projektleiter «Schulen für alle»
Katja Weber, Co-Projektleiterin «Schulen für alle»

Illustrationen: Nicole Gämperli

SCHULEN für ALLE
zusammen wachsen – Menschen stärken